

Grandes affectations

- Affectation agricole
- Affectation agricole-industrielle
- Affectation aquatique
- Affectation conservation
- Affectation industrielle
- Affectation industrielle de nature extractive
- Affectation Kanesatake
- Affectation protection écologique
- Affectation protection environnementale
- Affectation récréative
- Affectation rurale
- Affectation rurale-Pointe-aux-Anglais
- Affectation semi-urbaine
- Affectation urbaine

Données d'aménagement

- Pôle multifonctionnel
- Périmètre d'urbanisation
- Bande de 1 000 m autour des périmètres d'urbanisation
- Secteur déstructuré
- Secteur propice aux cabanes à sucre à caractère commercial
- Secteur propice aux activités para-agricoles
- Secteur propice aux activités de gestion des matières résiduelles
- Secteur propice à l'accueil d'une aire de services routiers

Transport collectif

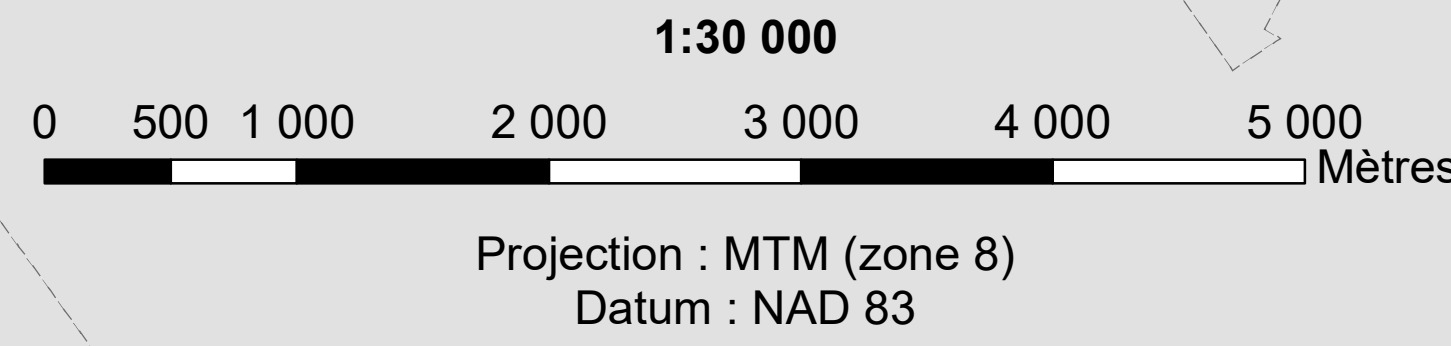
- Station du REM
- Système léger sur rail (REM)

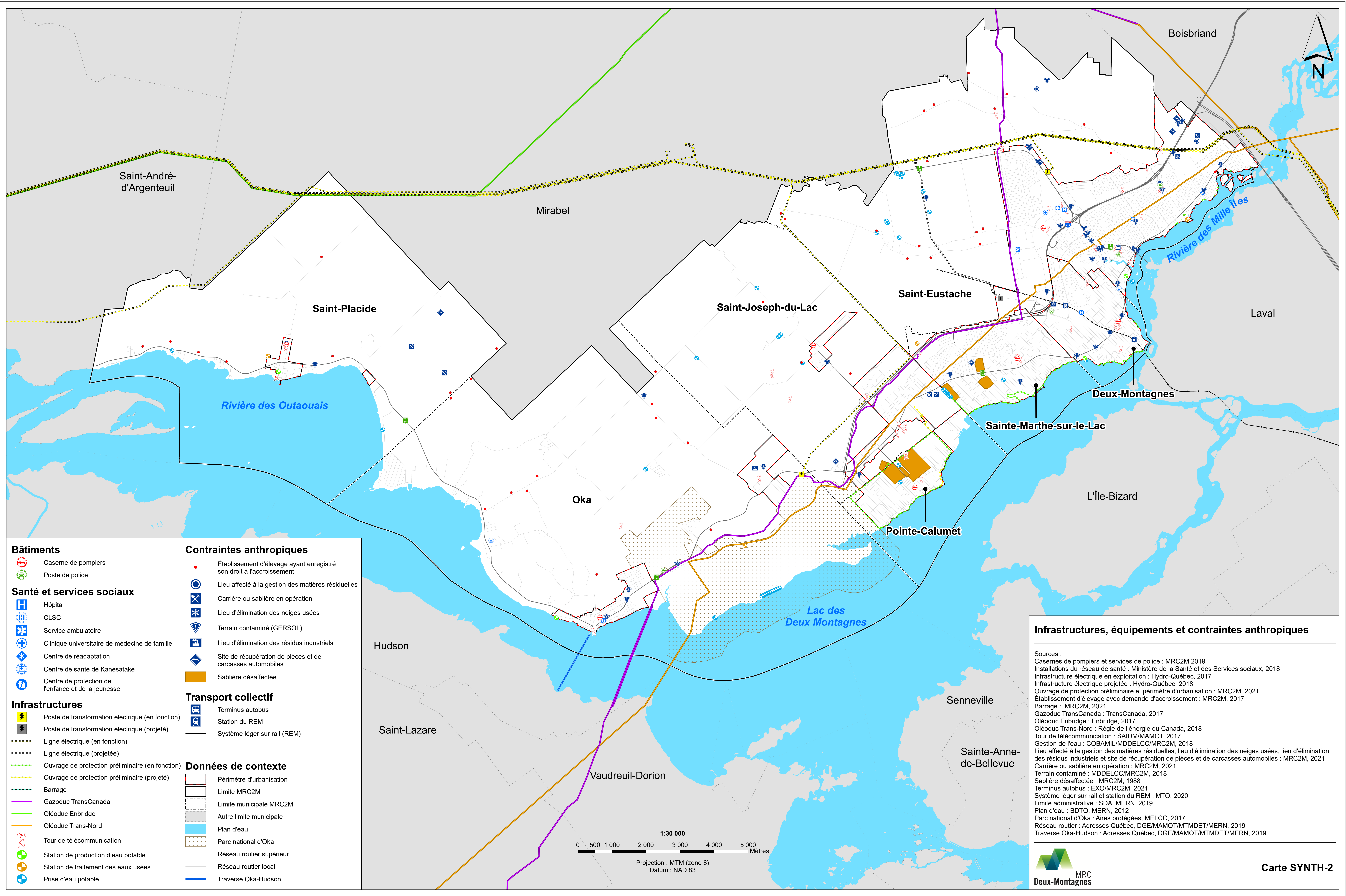
Données de contexte

- Limite MRC2M
- Limite municipale MRC2M
- Autre limite municipale
- Plan d'eau
- Réseau routier supérieur
- Réseau routier local

Grandes affectations du territoire

Sources :
 Grandes affectations, périmètre d'urbanisation et secteur propice aux activités para-agricoles : MRC2M, 2021
 Pôle multifonctionnel, secteur propice aux cabanes à sucre à caractère commercial, secteur propice aux activités de gestion des matières résiduelles et secteur propice à l'accueil d'une aire de services routiers : MRC2M, 2021
 Secteur déstructuré : CPTAQ/MRC2M, 2021
 Système léger sur rail et station du REM : MTQ, 2020
 Limite administrative : SDA, MERN, 2019
 Plan d'eau : BDTQ, MERN, 2012
 Réseau routier : Adresses Québec, DGE/MAMOT/MTMDET/MERN, 2019





Bâtiments

- Caserne de pompiers
- Poste de police

Santé et services sociaux

- Hôpital
- CLSC
- Service ambulatoire
- Clinique universitaire de médecine de famille
- Centre de réadaptation
- Centre de santé de Kanesatake
- Centre de protection de l'enfance et de la jeunesse

Infrastructures

- Poste de transformation électrique (en fonction)
- Poste de transformation électrique (projeté)
- Ligne électrique (en fonction)
- Ligne électrique (projetée)
- Ouvrage de protection préliminaire (en fonction)
- Ouvrage de protection préliminaire (projeté)
- Barrage
- Gazoduc TransCanada
- Oléoduc Enbridge
- Oléoduc Trans-Nord
- Tour de télécommunication
- Station de production d'eau potable
- Station de traitement des eaux usées
- Prise d'eau potable

Contraintes anthropiques

- Établissement d'élevage ayant enregistré son droit à l'accroissement
- Lieu affecté à la gestion des matières résiduelles
- Carrière ou sablière en opération
- Lieu d'élimination des neiges usées
- Terrain contaminé (GERSOL)
- Lieu d'élimination des résidus industriels
- Site de récupération de pièces et de carcasses automobiles
- Sablière désaffectée

Transport collectif

- Terminus autobus
- Station du REM
- Système léger sur rail (REM)

Données de contexte

- Périmètre d'urbanisation
- Limite MRC2M
- Limite municipale MRC2M
- Autre limite municipale
- Plan d'eau
- Parc national d'Oka
- Réseau routier supérieur
- Réseau routier local
- Traverse Oka-Hudson

Infrastructures, équipements et contraintes anthropiques

Sources :

- Casernes de pompiers et services de police : MRC2M 2019
- Installations du réseau de santé : Ministère de la Santé et des Services sociaux, 2018
- Infrastructure électrique en exploitation : Hydro-Québec, 2017
- Infrastructure électrique projetée : Hydro-Québec, 2018
- Ouvrage de protection préliminaire et périmètre d'urbanisation : MRC2M, 2021
- Établissement d'élevage avec demande d'accroissement : MRC2M, 2017
- Barrage : MRC2M, 2021
- Gazoduc TransCanada : TransCanada, 2017
- Oléoduc Enbridge : Enbridge, 2017
- Oléoduc Trans-Nord : Régie de l'énergie du Canada, 2018
- Tour de télécommunication : SAIDM/MAMOT, 2017
- Gestion de l'eau : COBAMIL/MDELCC/MRC2M, 2018
- Lieu affecté à la gestion des matières résiduelles, lieu d'élimination des neiges usées, lieu d'élimination des résidus industriels et site de récupération de pièces et de carcasses automobiles : MRC2M, 2021
- Carrière ou sablière en opération : MRC2M, 2021
- Terrain contaminé : MDELCC/MRC2M, 2018
- Sablière désaffectée : MRC2M, 1988
- Terminus autobus : EXO/MRC2M, 2021
- Système léger sur rail et station du REM : MTQ, 2020
- Limite administrative : SDA, MERN, 2019
- Plan d'eau : BDTQ, MERN, 2012
- Parc national d'Oka : Aires protégées, MELCC, 2017
- Réseau routier : Adresses Québec, DGE/MAMOT/MTMDET/MERN, 2019
- Traverse Oka-Hudson : Adresses Québec, DGE/MAMOT/MTMDET/MERN, 2019

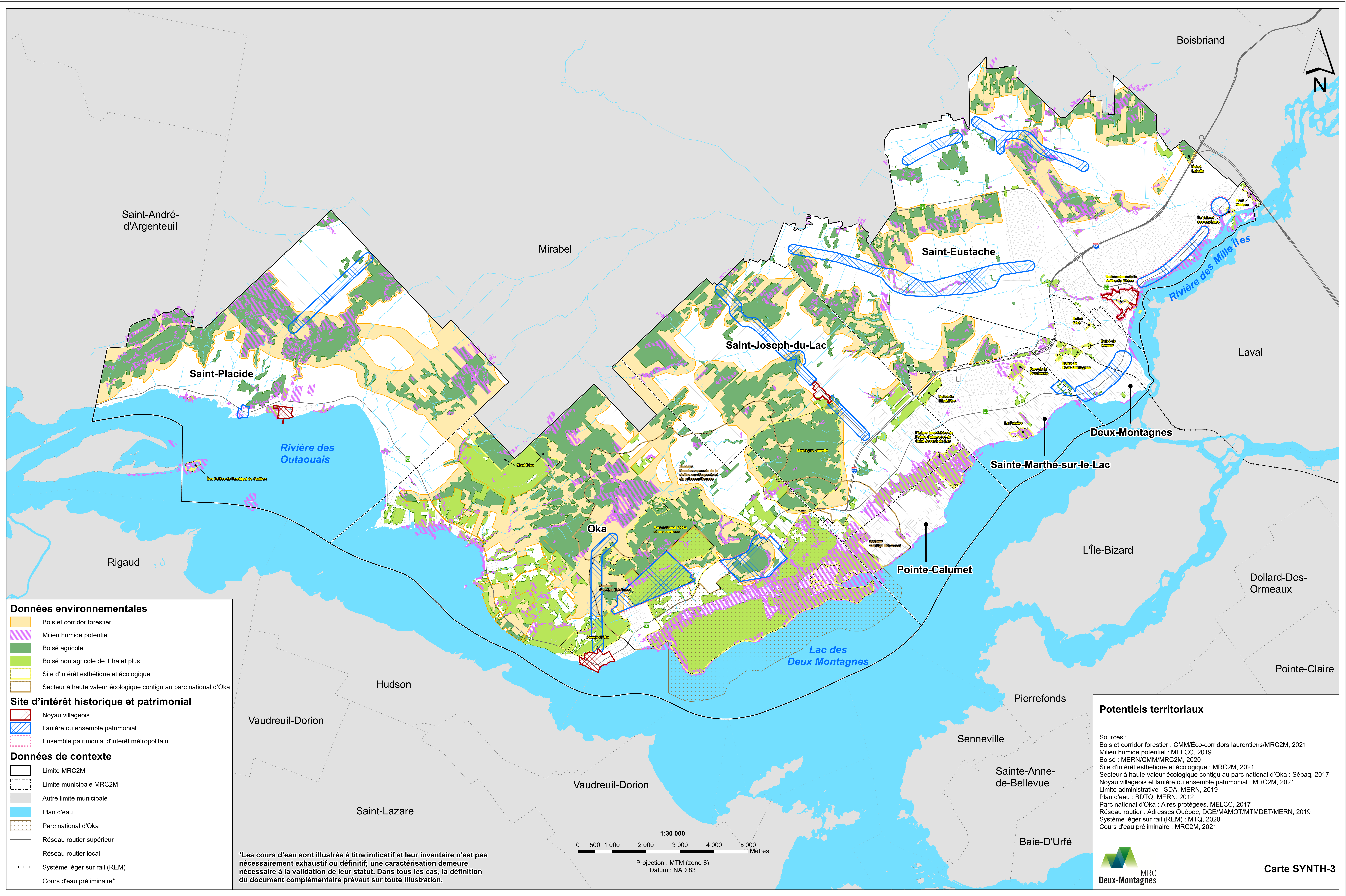
MRC Deux-Montagnes

Carte SYNTH-2

1:30 000

0 500 1 000 2 000 3 000 4 000 5 000 Mètres

Projection : MTM (zone 8)
Datum : NAD 83



Données environnementales

- Bois et corridor forestier
- Milieu humide potentiel
- Boisé agricole
- Boisé non agricole de 1 ha et plus
- Site d'intérêt esthétique et écologique
- Secteur à haute valeur écologique contigu au parc national d'Oka

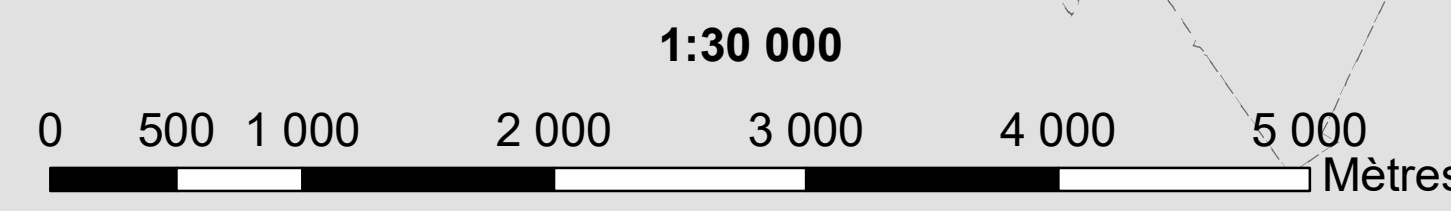
Site d'intérêt historique et patrimonial

- Noyau villageois
- Lanière ou ensemble patrimonial
- Ensemble patrimonial d'intérêt métropolitain

Données de contexte

- Limite MRC2M
- Limite municipale MRC2M
- Autre limite municipale
- Plan d'eau
- Parc national d'Oka
- Réseau routier supérieur
- Réseau routier local
- Système léger sur rail (REM)
- Cours d'eau préliminaire*

*Les cours d'eau sont illustrés à titre indicatif et leur inventaire n'est pas nécessairement exhaustif ou définitif; une caractérisation demeure nécessaire à la validation de leur statut. Dans tous les cas, la définition du document complémentaire prévaut sur toute illustration.



Projection : MTM (zone 8)
Datum : NAD 83

Potentiels territoriaux

Sources :
 Bois et corridor forestier : CMM/Éco-corridors laurentiens/MRC2M, 2021
 Milieu humide potentiel : MELCC, 2019
 Boisé : MERN/CMM/MRC2M, 2020
 Site d'intérêt esthétique et écologique : MRC2M, 2021
 Secteur à haute valeur écologique contigu au parc national d'Oka : Sépaq, 2017
 Noyau villageois et lanière ou ensemble patrimonial : MRC2M, 2021
 Limite administrative : SDA, MERN, 2019
 Plan d'eau : BDTQ, MERN, 2012
 Parc national d'Oka : Aires protégées, MELCC, 2017
 Réseau routier : Adresses Québec, DGE/MAMOT/MTMDET/MERN, 2019
 Système léger sur rail (REM) : MTQ, 2020
 Cours d'eau préliminaire : MRC2M, 2021

