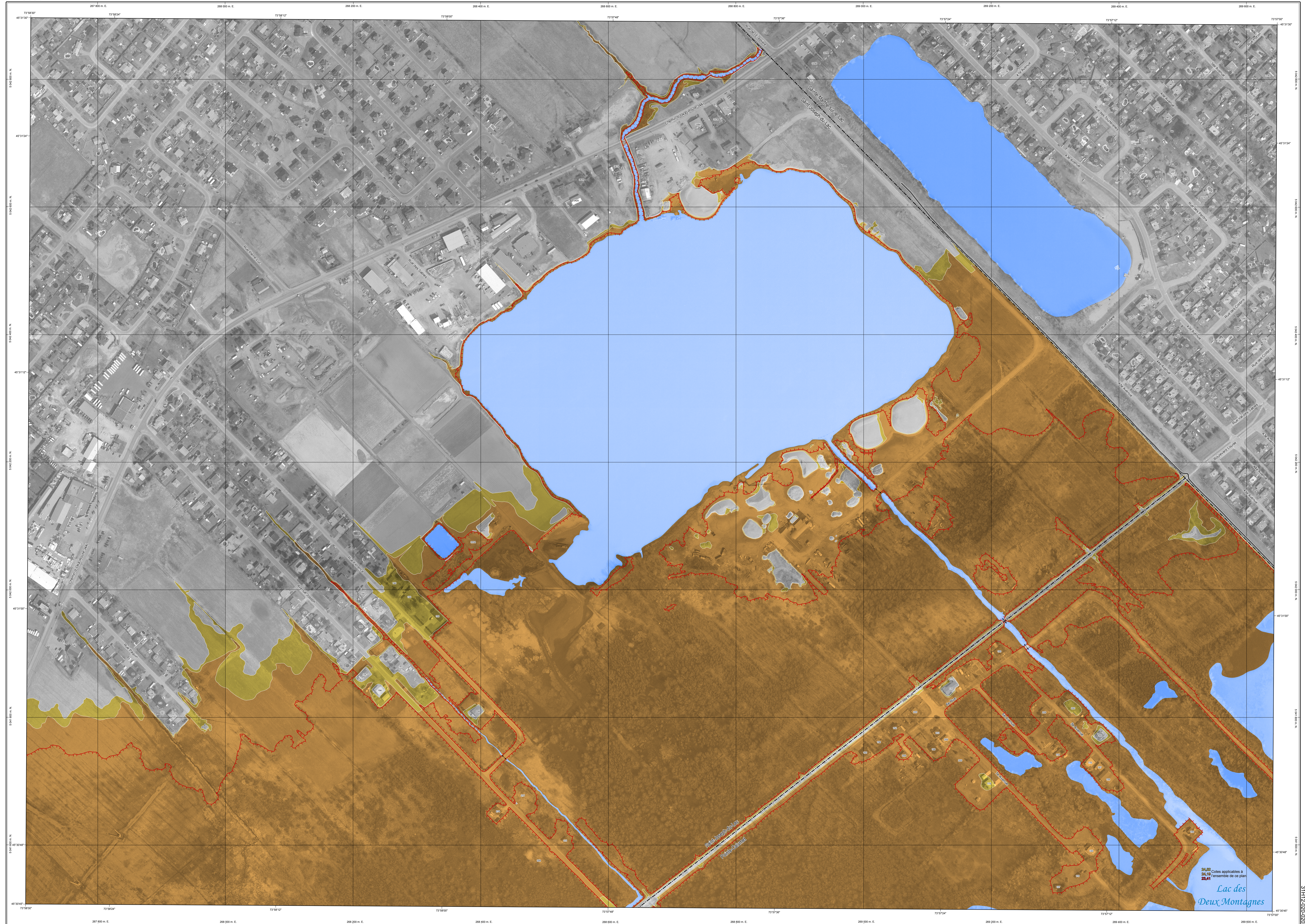


# RISQUE D'INONDATION

31H12-020-0202



85, Chemin Grande-Côte  
Brossard, Québec  
Canada J2Y 1C4  
Tel: (450) 434-1133  
Fax: (450) 437-2993

Signé à Brossard, le 28 mars 2008

Préparé par :

*R. PIERRE BELANGER*  
APPRENTI-GEOMETRE

DOSSIER: 807-112 (12057)

MINUTE: 87

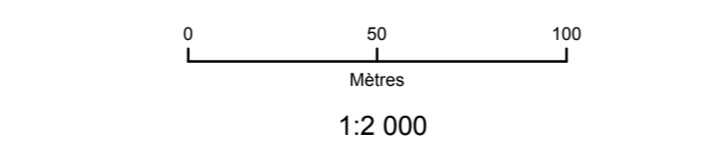
Copie conforme à l'original, émis le :

APPRENTI-GEOMETRE AUTORISÉ

- Hydrographie (Orthophotographies CMM 2005)
- Limite de la crue de 2 ans
- Zone de la crue de 20 ans
- Zone de la crue centennale
- 100 Numéro civique
- Lien par canalisation
- Mur
- Digue

100,00 Côte de crue 100 ans  
50,00 Côte de crue 20 ans  
25,00 Côte de crue 2 ans

## SAINT-JOSEPH-DU-LAC POINTE-CALUMET LAC DES DEUX MONTAGNES



Surface de référence géodésique : Équateur GRS 80  
Système de référence géodésique : NAD 83 compatible avec le système mondial WGS 84  
Projection cartographique : Métrique transverse modifiée (MTM), zone de 7°  
Système de coordonnées planes de Québec (SCOPE), fuseau 8  
Origine des altitudes : COTD 28 (Niveau moyen des mers)  
Coordonnées UTM : X: 284 102 mètres, Y: 0 mètres  
Facteur d'échelle : 0,9999

### Avant l'utilisation

Cette carte est destinée à être utilisée seulement. Toute utilisation des photographies aériennes présentées sur cette orthophotographie, quelle qu'elle soit, est interdite sans la permission écrite de l'auteur de la carte. Toute utilisation non autorisée est poursuivie en justice.

La reproduction partielle ou totale de la présente carte est interdite sans la permission écrite de l'auteur de la carte. Toute utilisation non autorisée est poursuivie en justice.

Les données de cette carte ont été produites à partir de données de terrain collectées en 2007 et de données de terrain collectées en 2008. Les données de terrain collectées en 2008 ont été utilisées pour mettre à jour les données de terrain collectées en 2007. Les données de terrain collectées en 2008 ont été utilisées pour mettre à jour les données de terrain collectées en 2007.

Le présent document n'a pas de valeur juridique.

### Source

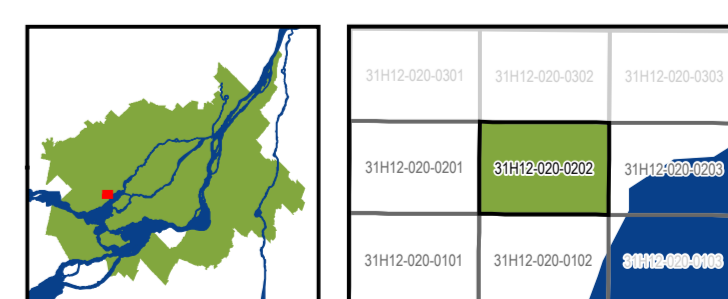
Orthophotographie : Carte de crue  
Cote de crue : Cote de crue 100 ans, Cote de crue 20 ans, Cote de crue 2 ans  
Orthophotographie : Carte de crue  
Cote de crue : Cote de crue 100 ans, Cote de crue 20 ans, Cote de crue 2 ans  
Orthophotographie : Carte de crue  
Cote de crue : Cote de crue 100 ans, Cote de crue 20 ans, Cote de crue 2 ans

### Notes

La carte est destinée à être utilisée seulement. Toute utilisation des photographies aériennes présentées sur cette orthophotographie, quelle qu'elle soit, est interdite sans la permission écrite de l'auteur de la carte. Toute utilisation non autorisée est poursuivie en justice.

### Échelle

1:2 000



SAINT-JOSEPH-DU-LAC  
POINTE-CALUMET  
LAC DES DEUX MONTAGNES

31H12-020-0202