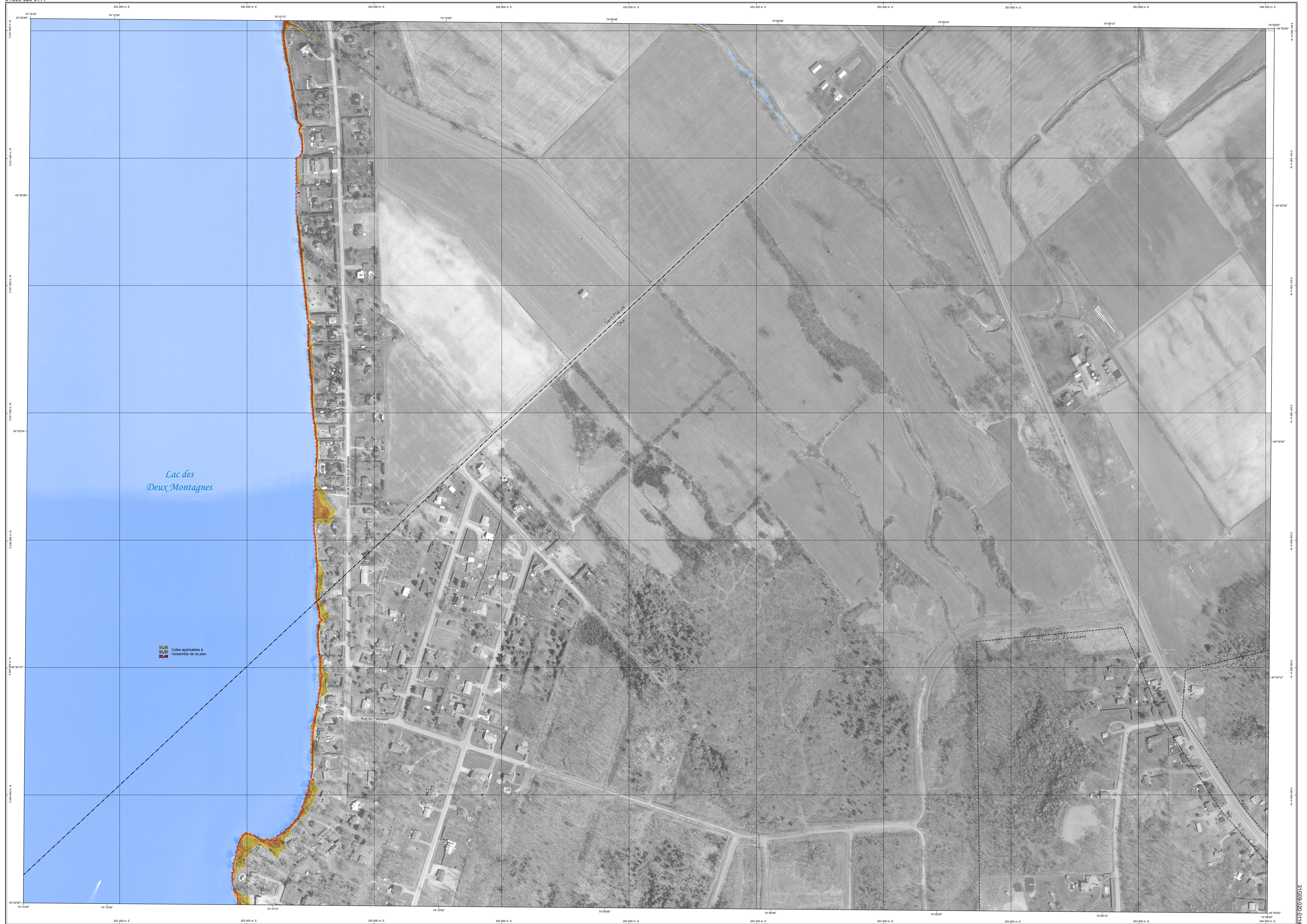


RISQUE D'INONDATION

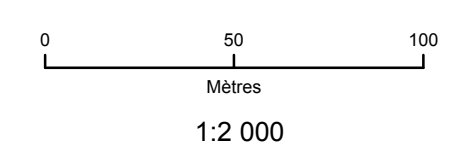
31G09-020-0114



Lac des Deux Montagnes

Cotes applicables à l'ensemble du plan
20,00
22,40
23,40

SAINT-PLACIDE OKA LAC DES DEUX MONTAGNES



Surface de référence géodésique
Système de référence géodésique
Projection cartographique

Époches GRS 90
NAD 83 SCS compatible avec le système mondial WGS 84
Métrique française modifiée (MTM), zone de 3°
Système de coordonnées planes de Québec (SCQP), fuseau 8

Origine des altitudes
Coordonnées UTM
Facteur d'échelle

CQVD 28 (Niveau moyen des mers)
X: 204 400 mètres, Y: 0 mètre
0,9999

Autres à l'attention

Cette carte est produite à titre indicatif seulement. Consultez les photographies aériennes actualisées pour obtenir l'orthophotographie, cette carte ne peut être utilisée sans la prise en compte de ces mises à jour. Les données sont fournies sans garantie de précision.

La responsabilité juridique de la présente inondation incombe à son auteur de la date de sa mise à jour. Les données sont fournies sans garantie de précision.

Les cotes de crues de 100 ans et de 10 ans dérivées de la carte de crues de 2 ans de 2007 ont été actualisées en fonction de la nouvelle carte de crues de 2 ans de 2007. Les données sont fournies sans garantie de précision.

Le présent document n'est pas un plan de zonage.

Données

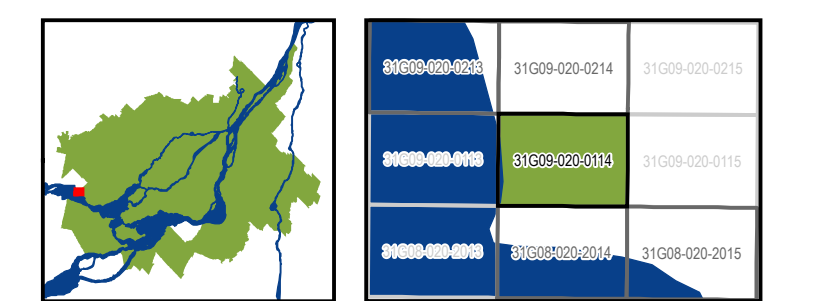
Données
Cotes de crues
Modèle numérique de terrain
Orthophotographie

Origines
Cotes de crues: Centre de données hydrologiques du Québec, rapport technique CEHQ 15-001
Modèle numérique de terrain: Centre de données hydrologiques du Québec, rapport technique CEHQ 15-001
Orthophotographie: Centre de données hydrologiques du Québec, rapport technique CEHQ 15-001

Orthophotographie
L'orthophotographie présentée sur ce document est basée à partir d'une photographie aérienne à l'échelle 1:8 000 prise en avril 2007.

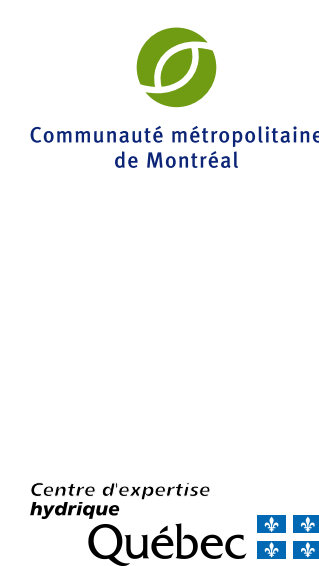
Notes topographiques
Le présent document est basé sur les données de crues de 2 ans, de 10 ans et de 100 ans. Ces données ont été actualisées en fonction de la nouvelle carte de crues de 2 ans de 2007. Les données sont fournies sans garantie de précision.

Créés
Modèles: Centre de données hydrologiques du Québec, rapport technique CEHQ 15-001
Cotes de crues: Centre de données hydrologiques du Québec, rapport technique CEHQ 15-001



SAINT-PLACIDE
OKA
LAC DES DEUX MONTAGNES

31G09-020-0114



81, Chemin Grande-Côte
Boisbriand, Québec
Canada J5L 1C4
Tél. (450) 434-1330
Fax (450) 437-2023

Préparé par : R. PIERRE-BÉLANGER
ARPELLEUR-GÉOMÈTRE

COSSIER: 807-112 (12057) MINUTE: 87

Signé à Boisbriand, le 28 mars 2008

Copie conforme à l'original, émis le :

ARPELLEUR-GÉOMÈTRE AUTORISÉ