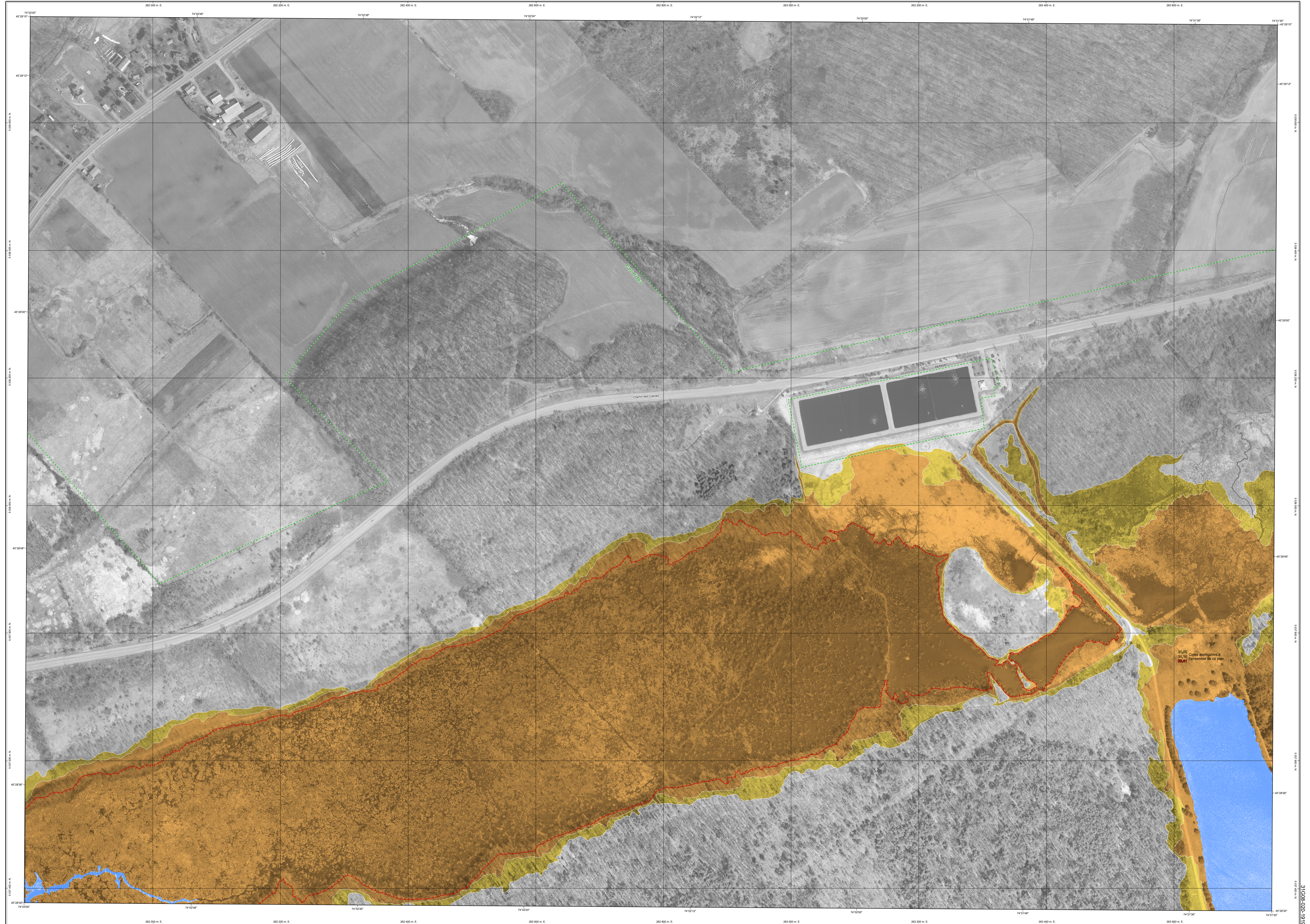


RISQUE D'INONDATION

31G08-020-1919



CPM
Communauté métropolitaine de Montréal

P&B
1838-1020-18400

RS, Chemin Garde-Côte
Boisbriand, Québec
Laval (J7L 1L4)
Tél: (514) 494-1100
Fax: (514) 494-2023

Signé à Boisbriand, le 28 mars 2008

Préparé par : R. PIERRE BELANGER
APPRENTI-GEOMETRE

DOSSIER: B07-112 (12057) MINUTE: 87

Copie conforme à l'original, émis le :
APPRENTI-GEOMETRE AUTORISÉ

- Hydrographie (Orthophotographies CMM 2005)
- Limite de la crue de 2 ans
- Zone de la crue de 20 ans
- Zone de la crue centennale
- Limite de crue 100 ans
- Côte de crue 20 ans
- Côte de crue 2 ans
- Numéro civique
- Lien par canalisation
- Mur
- Digue

**OKA
LAC DES DEUX MONTAGNES**

0 50 100
Mètres
1:2 000

Surface de référence géodésique
Système de référence géodésique
Projection cartographique

Échelle GRS 80
NAD 83 compatible avec le système mondial WGS 84
Marqueur transversé modifié (MTM), zone de 3°
Système de coordonnées planes de Québec (SCQPD), fuseau 8

Origine des altitudes
Coordonnées d'origine
Facteur d'échelle

CQ12 28 (Mètre) (niveau des mers)
X: 304 800 mètres, Y: 0 mètre
0,9999

Avis à l'utilisateur

Cette carte est produite à titre indicatif seulement. Consultez tous les photographes aériens récents pour vérifier l'exactitude des données. Cette carte ne peut être utilisée à des fins de planification ou de développement sans l'approbation écrite de la Commission de l'accessibilité.

La représentation graphique de la limite inondable correspond à une cote de 100 ans de retour de crue de 20 ans et de 100 ans de retour de crue de 2 ans de retour de crue de 100 ans de retour de crue de 2 ans et de 100 ans de retour de crue de 2 ans de retour de crue de 100 ans de retour de crue de 2 ans.

Les cotes de crue de 20 ans et de 100 ans de retour de crue de 2 ans de retour de crue de 100 ans de retour de crue de 2 ans et de 100 ans de retour de crue de 2 ans de retour de crue de 100 ans de retour de crue de 2 ans.

Le présent document n'a aucune portée légale.

Données

Cote de crue
Bonne hydrographie de terrain
Orthophotographies

Origines

Centre d'expertise technique de Québec, rapport technique CEMQ 10-001
Centre de données géographiques de Montréal

Orthophotographies

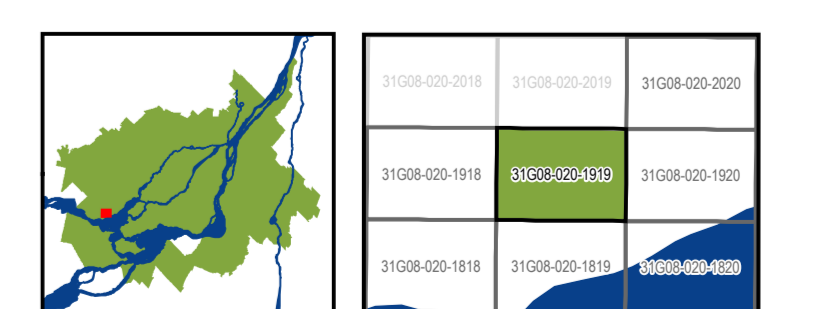
Ces orthophotographies ont été produites à partir d'une photographie aérienne à l'échelle 1:6 000 prise en avril 2007.

Notes topographiques

Le modèle numérique de terrain, validé en novembre 2001 par le Centre de données géographiques de Montréal (CDGM), a été utilisé pour déterminer les cotes et les courbes de crue de crue de 20 ans et de 100 ans de retour de crue de 2 ans de retour de crue de 100 ans de retour de crue de 2 ans et de 100 ans de retour de crue de 2 ans de retour de crue de 100 ans de retour de crue de 2 ans.

Crédits

Communauté métropolitaine de Montréal
Centre d'expertise technique de Québec



OKA
LAC DES DEUX MONTAGNES

31G08-020-1919